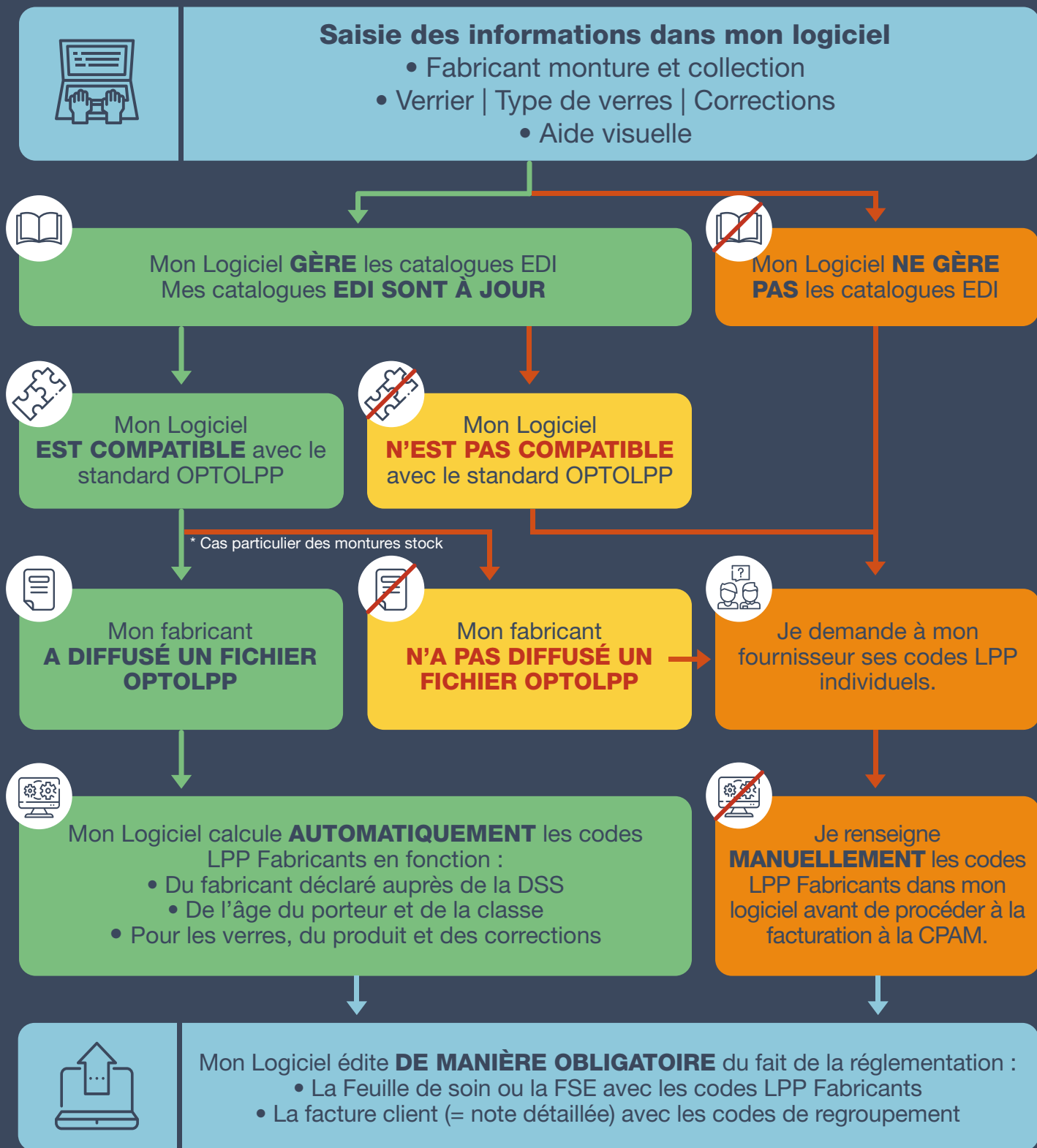


# Comment s'assurer que les codes Fabricants seront bien indiqués sur les feuilles de soins (ou FSE) ?



\* Des codes classes A/B et enfants/adultes sont disponibles pour toutes les montures de stock dont le fabricant n'existe plus.  
ATTENTION : Ce code est dérogatoire, sera temporaire et ne devra pas être utilisé abusivement !